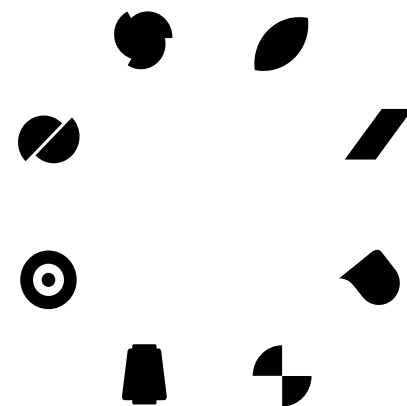


**ПРОФЕССИОНАЛИТЕТ** 2023



**Памятка по созданию  
дизайн-проектов в рамках  
федерального проекта  
«Профессионалитет»**



# **В ДИЗАЙН-ПРОЕКТЕ НЕОБХОДИМО ВИЗУАЛИЗИРОВАТЬ:**

- 1. Фасад здания с входной группой;**
- 2. Входную зону внутри помещения;**
- 3. Ресепшен;**
- 4. Холл, фойе и коридоры с навигацией;**
- 5. Все зоны под виды работ в соответствии с инфраструктурными листами.**
  - Количество и названия зон по видам работ в инфраструктурном листе и дизайн-проекте должно совпадать.
  - Дизайн-проект может быть согласован только после согласования инфраструктурного листа.



# ФАСАД С ВХОДНОЙ ГРУППОЙ

Для оформления фасада здания и входной группы можно использовать фирменные перетяжки и баннеры.

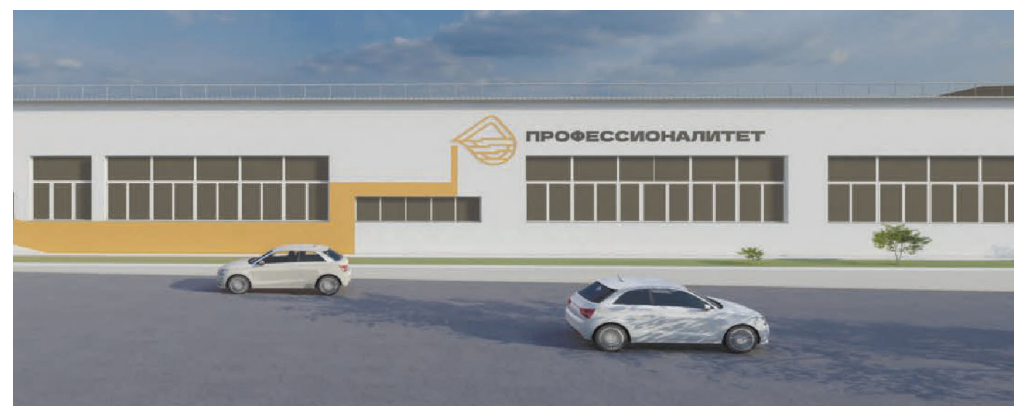






# ФАСАД С ВХОДНОЙ ГРУППОЙ

Другие варианты оформления фасада и входной группы.





# ВХОДНАЯ ЗОНА ВНУТРИ ПОМЕЩЕНИЯ

Для оформления используются фирменные блоки Профессионалитет, блоки отраслей и фактуры.

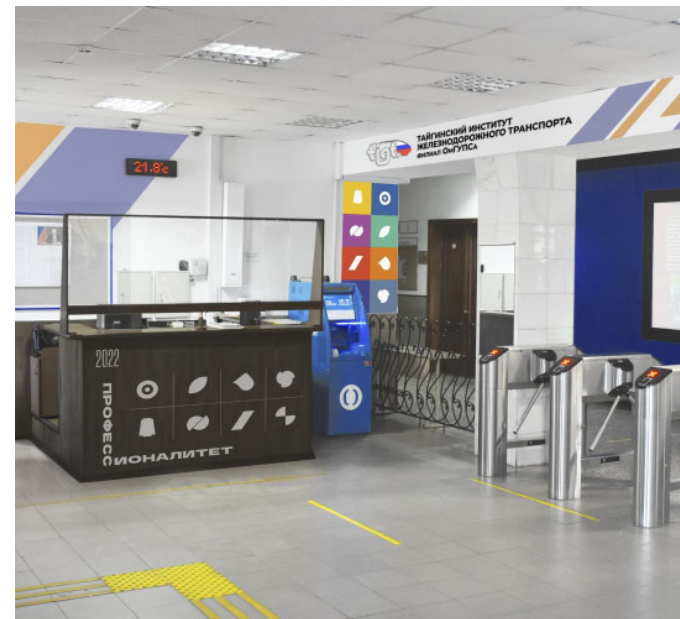






# ВХОДНАЯ ЗОНА ВНУТРИ ПОМЕЩЕНИЯ

Примеры оформления





# РЕСЕПШЕН

Примеры оформления

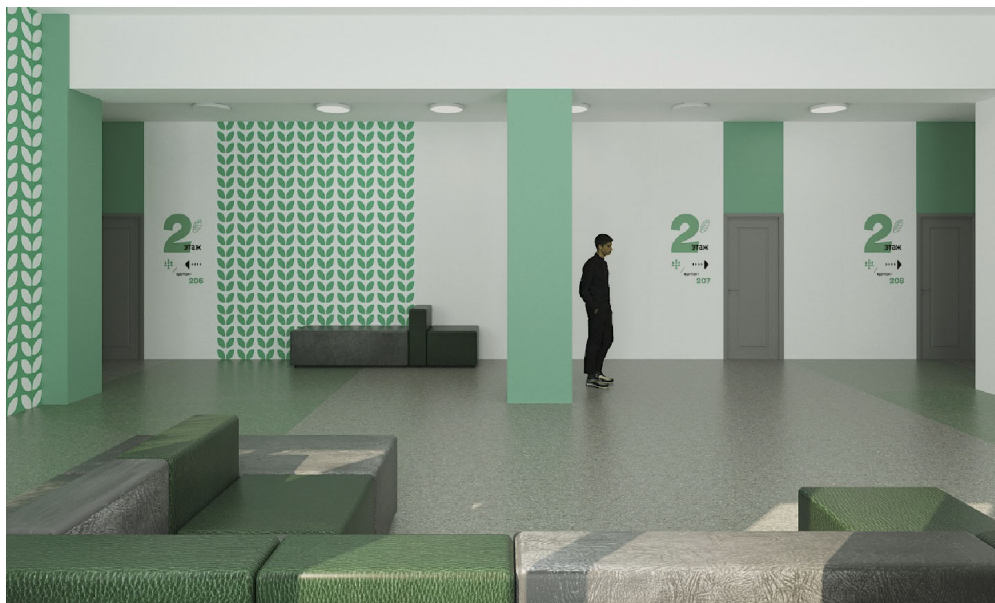






# ХОЛЛ

Примеры оформления

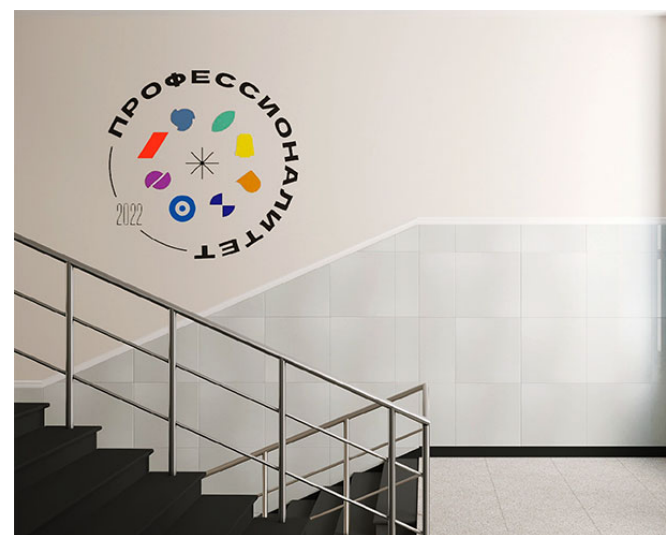
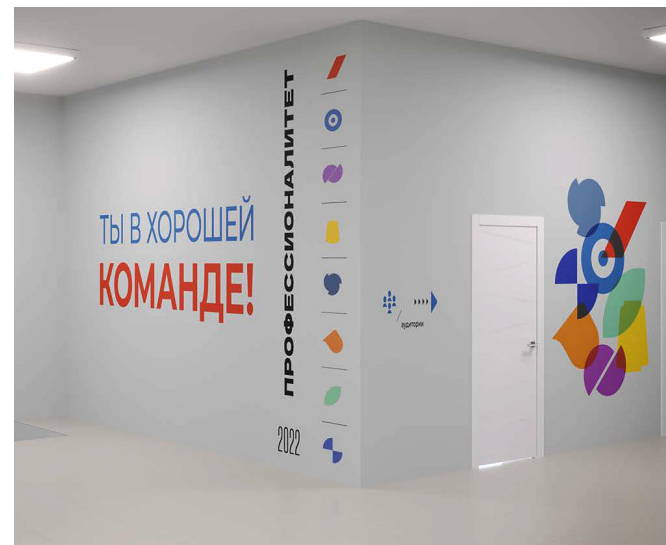
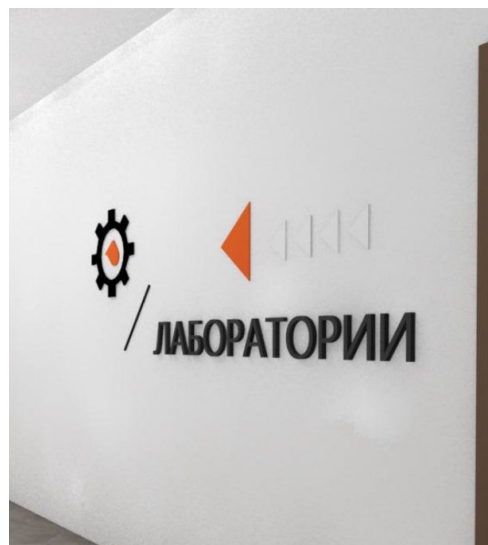






# КОРИДОРЫ

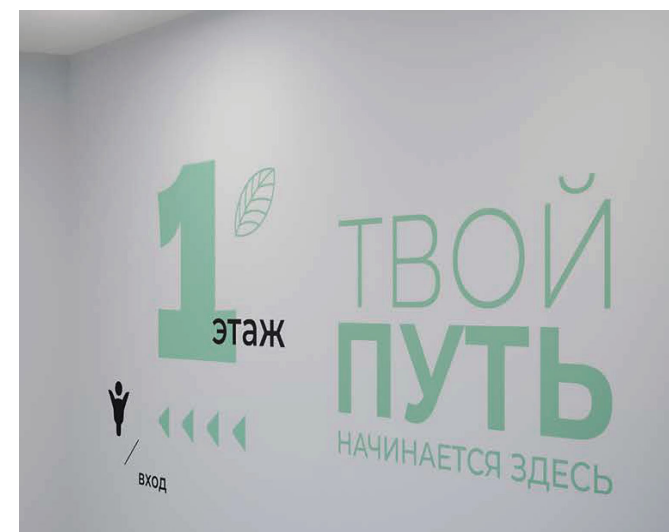
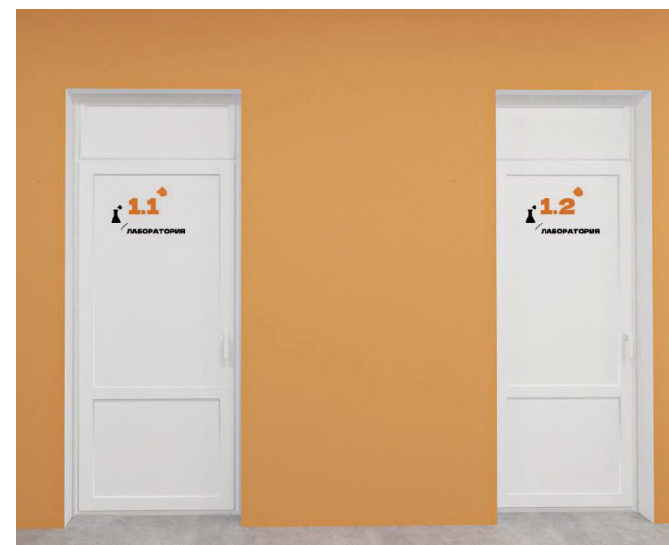
Примеры оформления





# НАВИГАЦИЯ

Примеры оформления







# ЗОНЫ ПОД ВИД РАБОТ

Для оформления используются фирменные блоки Профессионалитет, блоки отраслей и фактуры.







# ЗОНЫ ПОД ВИД РАБОТ

Примеры оформления

